



月次GDP予測(JMGDP)  
慶應義塾大学 産業研究所 野村研究室

JMGDP\_202308  
2023年8月31日  
野村浩二・稲場翔

1. 月次成長率

・2023年7月の実質成長率は 0.10%、名目成長率は 0.44% (前月比)。

1.前月比

	1月	2月	3月	4月	5月	6月	7月	8月	9月	10月	11月	12月
2022年												
実質GDP	-0.81	-0.65	0.75	0.97	-0.34	0.68	-1.00	0.56	-0.03	-0.07	-0.03	-0.10
名目GDP	-0.17	-0.43	1.18	0.36	-0.46	0.97	-1.88	0.93	-0.14	0.31	0.93	0.15
GDPデフレーター	0.64	0.22	0.43	-0.61	-0.12	0.29	-0.88	0.37	-0.11	0.37	0.96	0.25
2023年												
実質GDP	0.36	1.44	-0.96	0.46	0.41	-0.29	0.10					
名目GDP	1.06	1.33	-0.24	1.12	0.37	0.07	0.44					
GDPデフレーター	0.70	-0.11	0.73	0.66	-0.04	0.36	0.34					

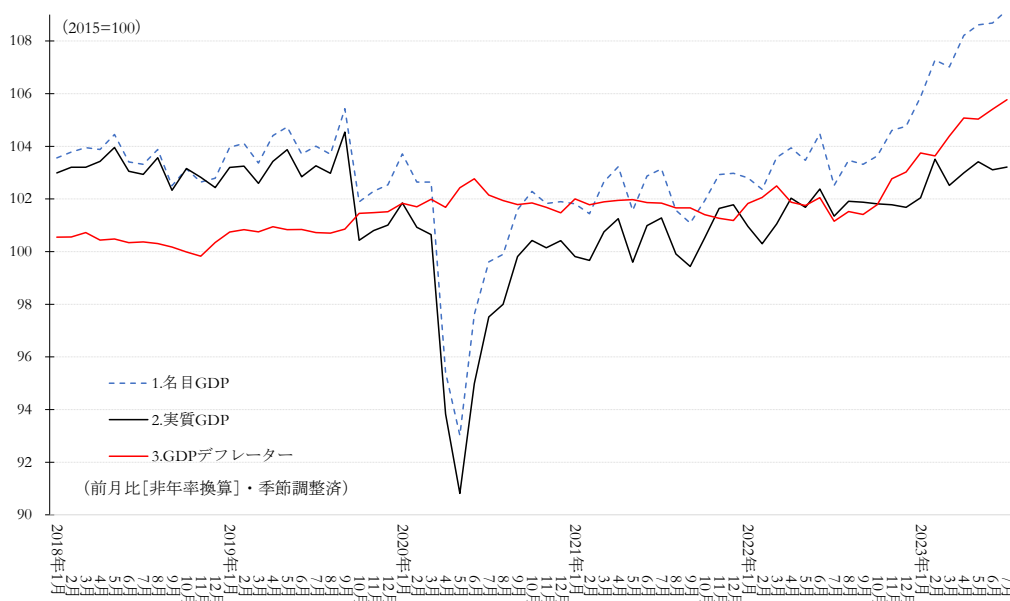
2.前年同月比

	1月	2月	3月	4月	5月	6月	7月	8月	9月	10月	11月	12月
2022年												
実質GDP	1.15	0.63	0.30	0.77	2.09	1.37	0.07	2.00	2.46	1.28	0.14	-0.10
名目GDP	0.97	0.91	0.89	0.70	1.87	1.56	-0.61	1.87	2.21	1.67	1.62	1.73
GDPデフレーター	-0.17	0.27	0.59	-0.07	-0.22	0.18	-0.68	-0.13	-0.25	0.38	1.48	1.83
2023年												
実質GDP	1.08	3.20	1.45	0.93	1.70	0.72	1.84					
名目GDP	2.99	4.80	3.32	4.10	4.97	4.03	6.49					
GDPデフレーター	1.89	1.55	1.85	3.14	3.22	3.29	4.57					

単位：%(季節調整済み)

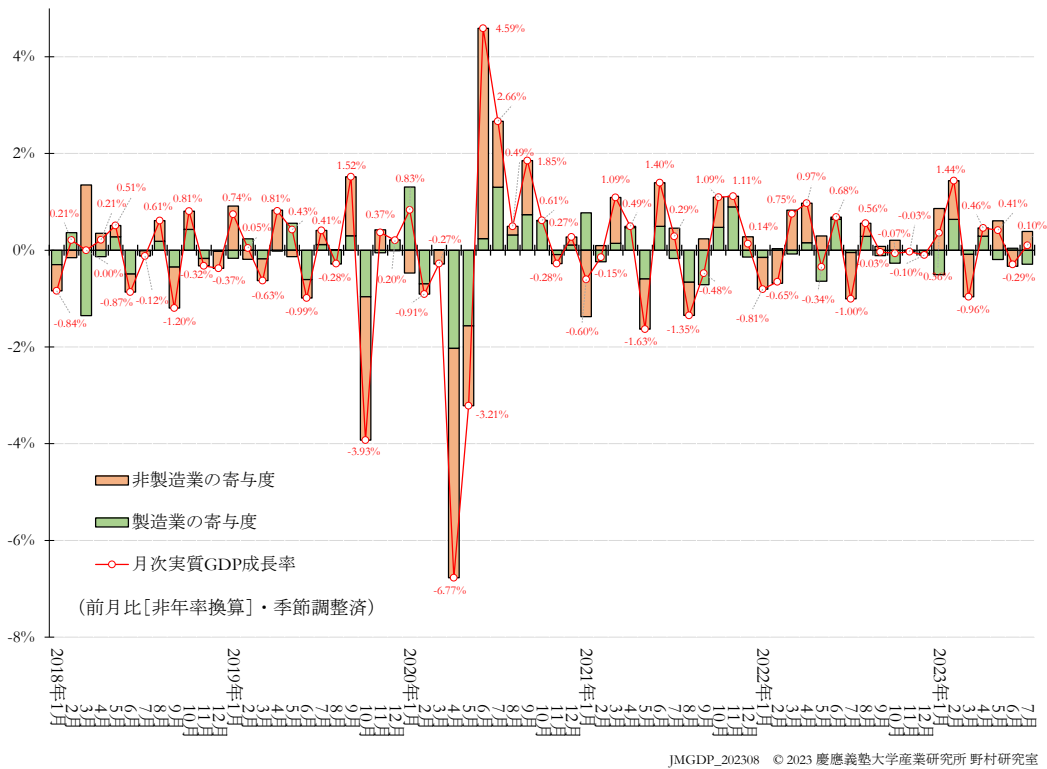
JMGDP\_202308 © 2023 慶應義塾大学産業研究所 野村研究室

2. 月次 GDP 指数



JMGDP\_202308 © 2023 慶應義塾大学産業研究所 野村研究室

3. 月次実質 GDP 成長率（製造業・非製造業別）



4. 月次 GDP デフレーター成長率（製造業・非製造業別）

