



月次GDP予測(JMGDP)

慶應義塾大学 産業研究所 野村研究室

JMGDP_202402
2024年2月29日
野村浩二・稲場翔

1. 月次成長率

・2024年1月の実質成長率は-1.48%、名目成長率は-1.68%（前月比）。

1.前月比

	1月	2月	3月	4月	5月	6月	7月	8月	9月	10月	11月	12月
2023年												
実質GDP	0.43	1.42	-0.96	1.03	0.42	-0.47	-0.82	0.25	-0.04	-0.23	-0.94	0.71
名目GDP	0.98	1.49	-0.28	1.87	0.53	-0.10	-0.43	0.50	-0.22	0.55	-0.77	0.77
GDPデフレーター	0.54	0.07	0.69	0.83	0.11	0.37	0.40	0.25	-0.17	0.78	0.17	0.06
2024年												
実質GDP	-1.48											
名目GDP	-1.68											
GDPデフレーター	-0.21											

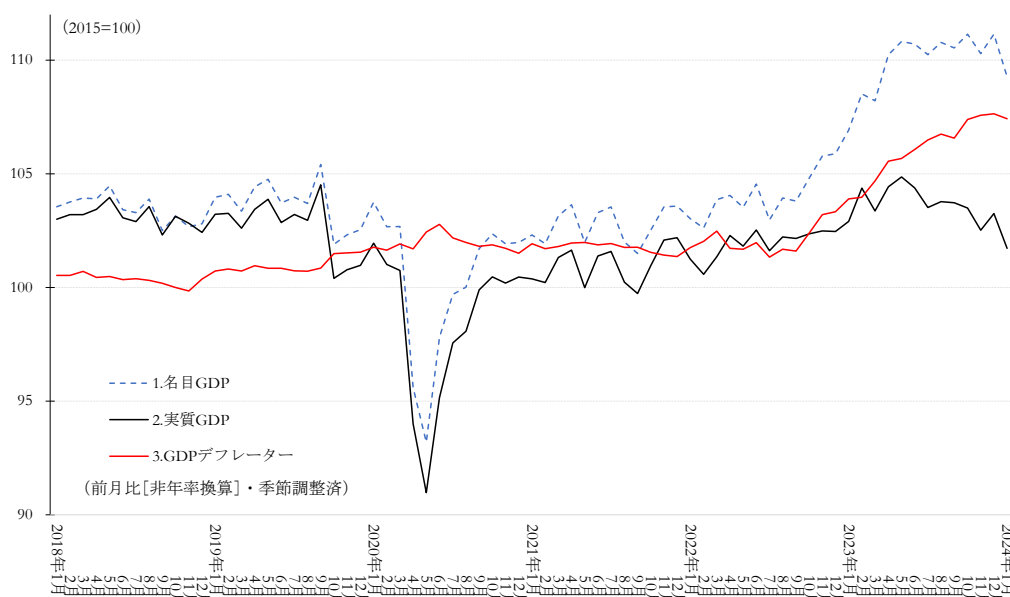
2.前年同月比

	1月	2月	3月	4月	5月	6月	7月	8月	9月	10月	11月	12月
2023年												
実質GDP	1.64	3.77	1.99	2.10	2.99	1.80	1.87	1.52	1.54	1.11	0.03	0.77
名目GDP	3.78	5.75	4.19	5.94	7.04	5.89	7.05	6.58	6.50	6.05	4.26	4.96
GDPデフレーター	2.11	1.90	2.16	3.77	3.93	4.02	5.09	4.99	4.88	4.88	4.23	4.17
2024年												
実質GDP	-1.15											
名目GDP	2.20											
GDPデフレーター	3.39											

単位：%(季節調整済み)

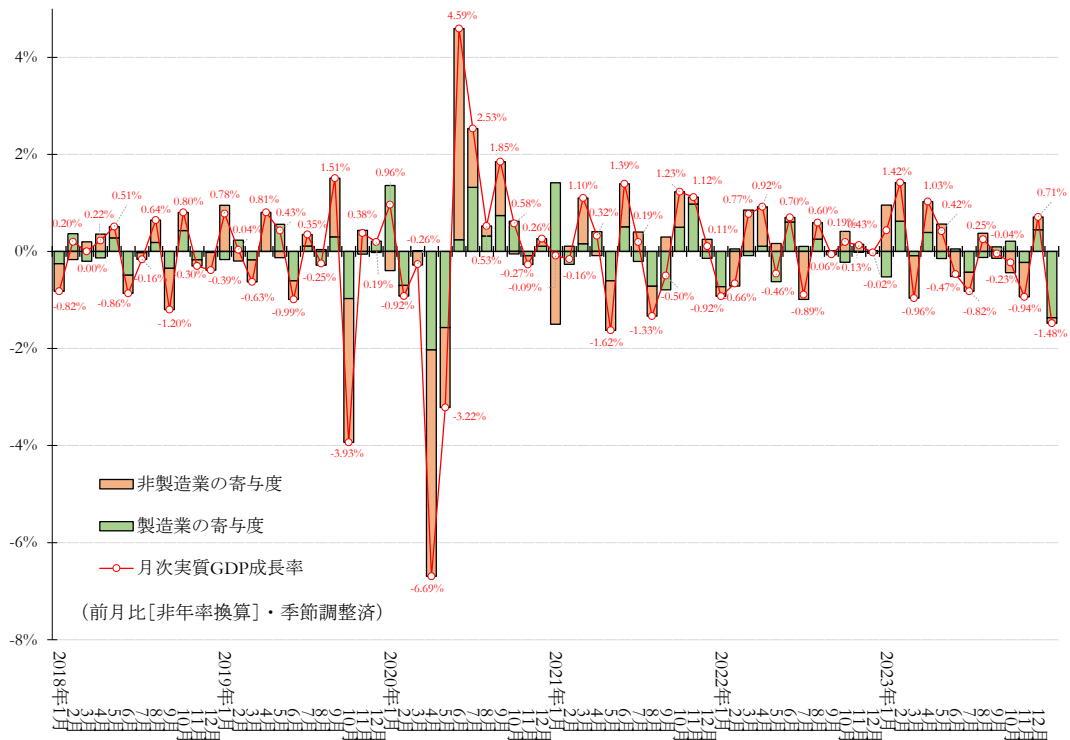
JMGDP_202402 © 2024 慶應義塾大学産業研究所 野村研究室

2. 月次 GDP 指数



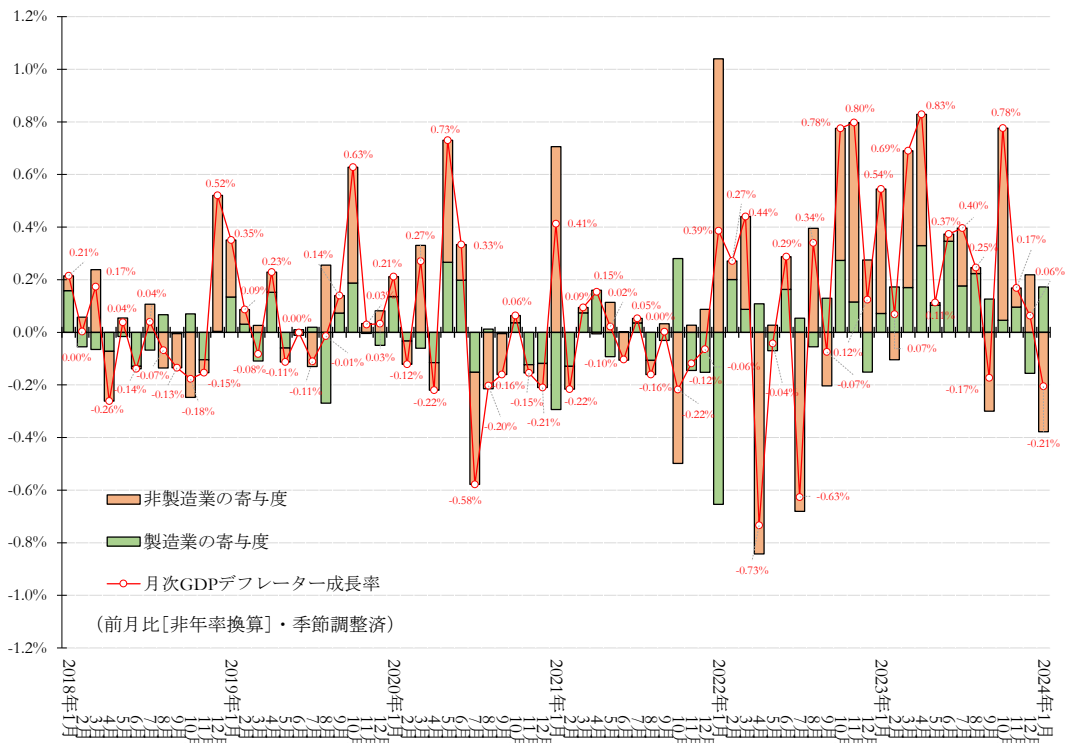
JMGDP_202402 © 2024 慶應義塾大学産業研究所 野村研究室

3. 月次実質 GDP 成長率（製造業・非製造業別）



JMGDP_202402 © 2024 慶應義塾大学産業研究所 野村研究室

4. 月次 GDP デフレーター成長率（製造業・非製造業別）



JMGDP_202402 © 2024 慶應義塾大学産業研究所 野村研究室