



月次GDP予測(JMGDP)

慶應義塾大学 産業研究所 野村研究室

JMGDP_202406
2024年6月28日
野村浩二・稲場翔

1. 月次成長率

・2024年5月の実質成長率は 0.94%、名目成長率は 0.90%（前月比）。

1.前月比

	2022年					2023年						
	6月	7月	8月	9月	10月	11月	12月	1月	2月	3月	4月	5月
実質GDP	0.82	-0.98	0.63	-0.08	0.08	0.13	-0.02	0.66	0.78	-0.43	0.93	0.14
名目GDP	1.02	-1.66	1.01	-0.13	1.00	0.90	0.13	1.11	0.89	0.30	1.71	0.28
GDPデフレーター	0.20	-0.69	0.37	-0.05	0.91	0.76	0.15	0.45	0.12	0.74	0.77	0.13

	2023年					2024年						
	6月	7月	8月	9月	10月	11月	12月	1月	2月	3月	4月	5月
実質GDP	0.05	-1.21	0.31	0.00	0.07	-0.35	0.49	-0.64	0.49	-1.09	1.53	0.94
名目GDP	0.37	-0.90	0.58	-0.13	0.50	-0.15	0.57	-0.60	0.73	-0.57	1.82	0.90
GDPデフレーター	0.32	0.32	0.27	-0.13	0.43	0.20	0.07	0.04	0.24	0.53	0.28	-0.04

2.前年同月比

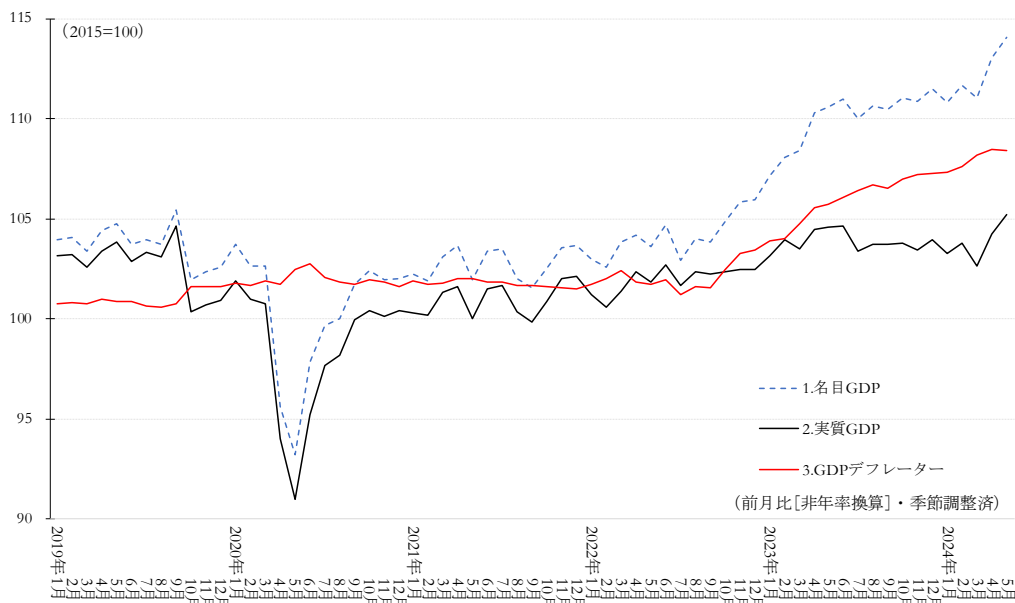
	2022年					2023年						
	6月	7月	8月	9月	10月	11月	12月	1月	2月	3月	4月	5月
実質GDP	1.17	0.04	1.99	2.42	1.45	0.46	0.32	1.88	3.36	2.10	2.06	2.69
名目GDP	1.26	-0.55	1.95	2.29	2.31	2.18	2.24	4.03	5.39	4.44	5.84	6.72
GDPデフレーター	0.09	-0.59	-0.05	-0.13	0.85	1.71	1.91	2.10	1.96	2.29	3.70	3.92

	2023年					2024年						
	6月	7月	8月	9月	10月	11月	12月	1月	2月	3月	4月	5月
実質GDP	1.90	1.66	1.33	1.41	1.40	0.91	1.43	0.13	-0.15	-0.81	-0.22	0.58
名目GDP	6.03	6.85	6.39	6.39	5.87	4.77	5.23	3.46	3.29	2.40	2.51	3.14
GDPデフレーター	4.05	5.10	4.99	4.91	4.41	3.82	3.74	3.33	3.45	3.24	2.73	2.55

単位：%(季節調整済み)

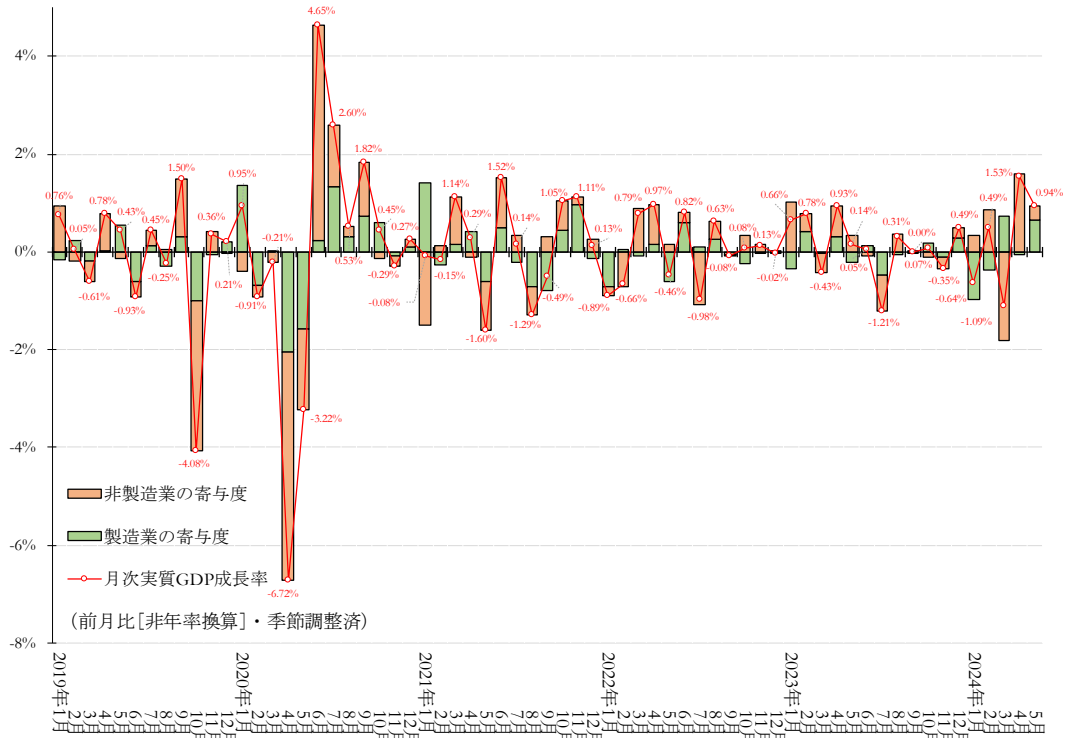
JMGDP_202406 © 2024 慶應義塾大学産業研究所 野村研究室

2. 月次 GDP 指数



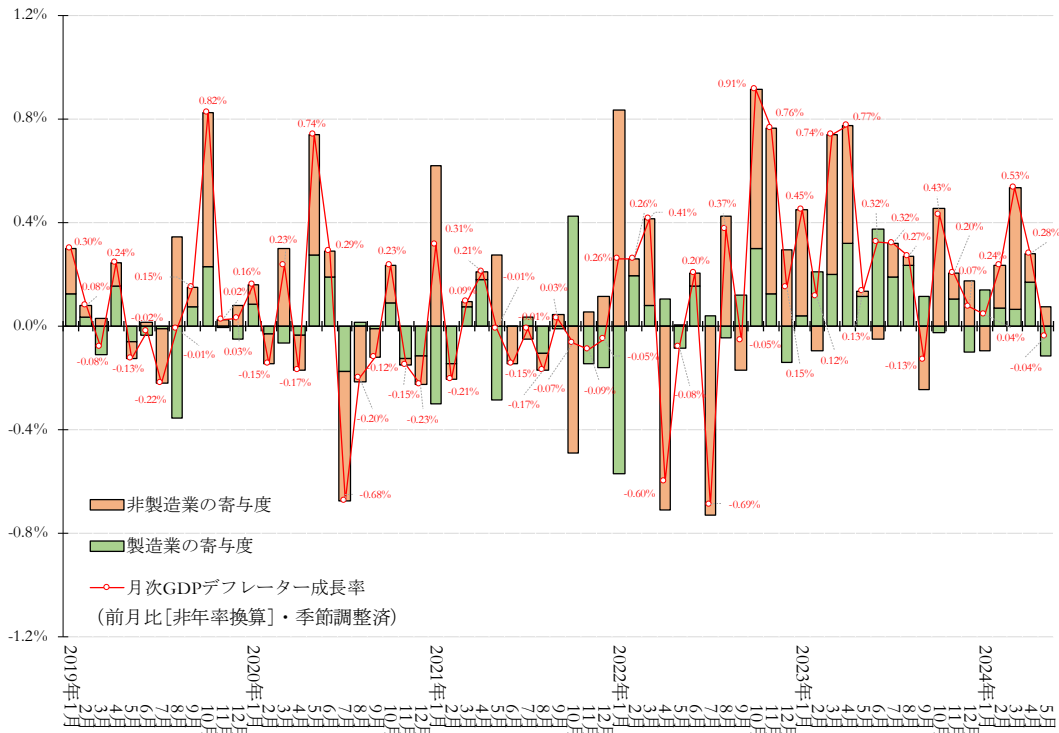
JMGDP_202406 © 2024 慶應義塾大学産業研究所 野村研究室

3. 月次実質 GDP 成長率（製造業・非製造業別）



JMGDP_202406 © 2024 慶應義塾大学産業研究所 野村研究室

4. 月次 GDP デフレーター成長率（製造業・非製造業別）



JMGDP_202406 © 2024 慶應義塾大学産業研究所 野村研究室