



# 月次GDP予測(JMGDP)

慶應義塾大学 産業研究所 野村研究室

JMGDP\_202407  
2024年7月31日  
野村浩二・稲場翔

## 1. 月次成長率

・2024年6月の実質成長率は -1.38%、名目成長率は-1.26%（前月比）。

### 1.前月比

	2022年						2023年					
	7月	8月	9月	10月	11月	12月	1月	2月	3月	4月	5月	6月
実質GDP	-0.99	0.63	-0.07	0.12	0.13	-0.02	0.75	0.78	-0.43	0.84	0.13	0.09
名目GDP	-1.68	1.01	-0.12	1.02	0.90	0.14	1.18	0.90	0.32	1.60	0.26	0.40
GDPデフレーター	-0.69	0.37	-0.05	0.90	0.77	0.16	0.43	0.12	0.76	0.76	0.14	0.32
	2023年						2024年					
	7月	8月	9月	10月	11月	12月	1月	2月	3月	4月	5月	6月
実質GDP	-1.32	0.31	0.00	-0.02	-0.35	0.49	-0.86	0.48	-1.16	1.67	0.72	-1.38
名目GDP	-1.01	0.58	-0.13	0.40	-0.14	0.57	-0.84	0.72	-0.61	2.00	0.94	-1.26
GDPデフレーター	0.31	0.27	-0.13	0.42	0.21	0.07	0.03	0.24	0.56	0.33	0.22	0.12

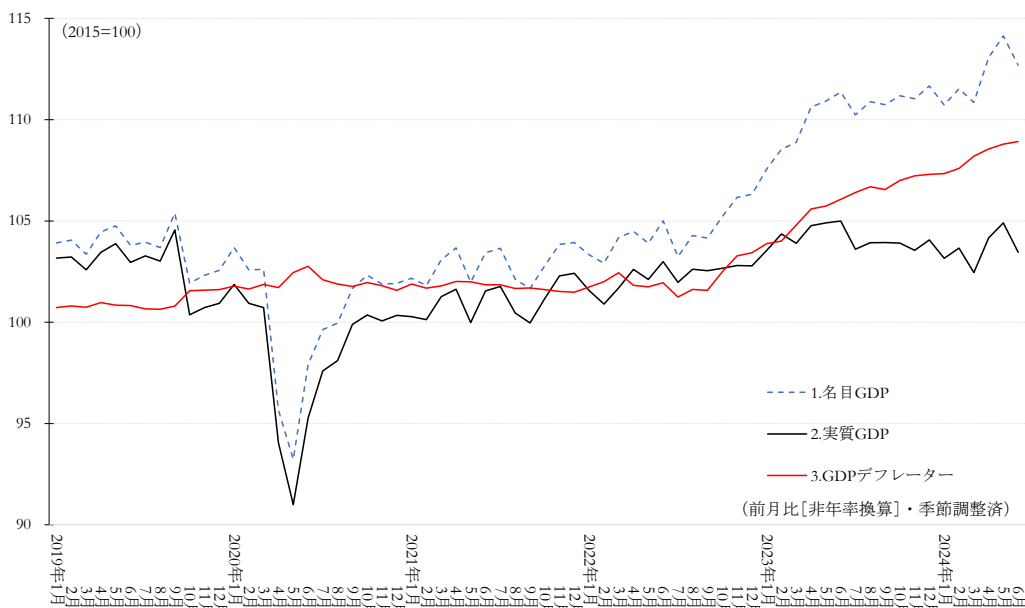
### 2.前年同月比

	2022年						2023年					
	7月	8月	9月	10月	11月	12月	1月	2月	3月	4月	5月	6月
実質GDP	0.20	2.15	2.58	1.49	0.50	0.36	1.95	3.43	2.17	2.10	2.73	1.94
名目GDP	-0.40	2.10	2.45	2.36	2.24	2.29	4.09	5.46	4.51	5.88	6.76	6.06
GDPデフレーター	-0.59	-0.05	-0.12	0.86	1.72	1.92	2.10	1.96	2.29	3.70	3.92	4.04
	2023年						2024年					
	7月	8月	9月	10月	11月	12月	1月	2月	3月	4月	5月	6月
実質GDP	1.60	1.28	1.36	1.21	0.72	1.24	-0.37	-0.67	-1.39	-0.58	0.01	-1.46
名目GDP	6.78	6.33	6.33	5.67	4.58	5.03	2.94	2.76	1.81	2.21	2.90	1.19
GDPデフレーター	5.09	4.99	4.91	4.41	3.83	3.74	3.33	3.45	3.25	2.81	2.89	2.69

単位：%(季節調整済み)

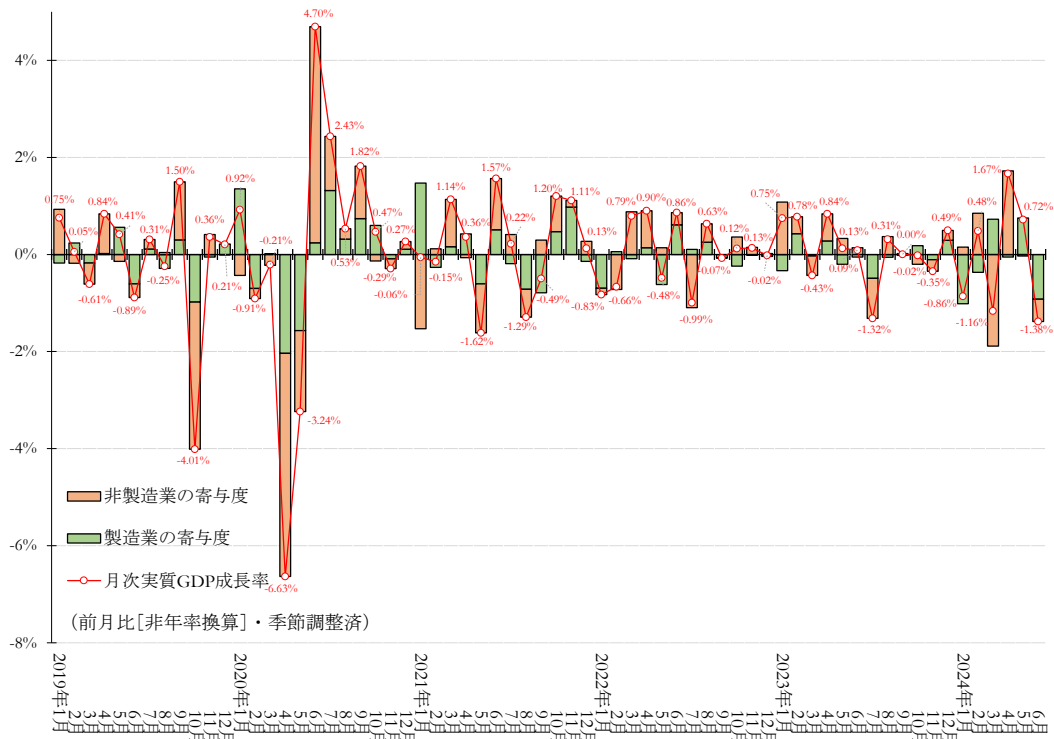
JMGDP\_202407 © 2024 慶應義塾大学産業研究所 野村研究室

## 2. 月次 GDP 指数



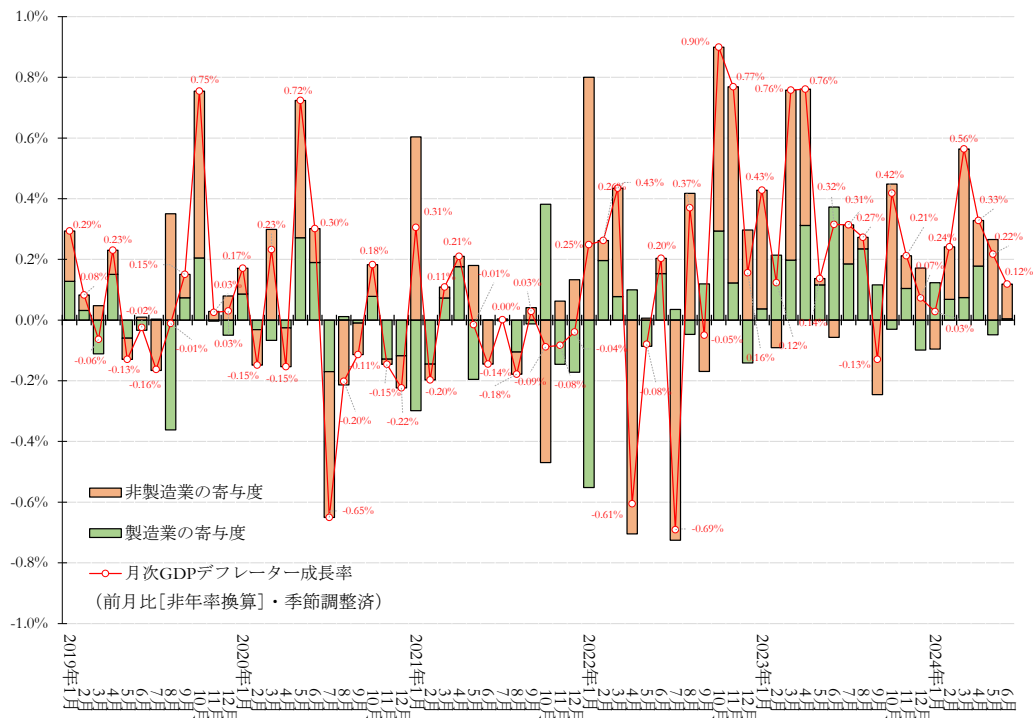
JMGDP\_202407 © 2024 慶應義塾大学産業研究所 野村研究室

3. 月次実質 GDP 成長率（製造業・非製造業別）



JMGDP\_202407 © 2024 慶應義塾大学産業研究所 野村研究室

4. 月次 GDP デフレーター成長率（製造業・非製造業別）



JMGDP\_202407 © 2024 慶應義塾大学産業研究所 野村研究室