



月次GDP予測(JMGDP)
慶應義塾大学 産業研究所 野村研究室

JMGDP_202410
2024年10月31日
野村浩二・稲場翔

1. 月次成長率

・2024年9月の実質成長率は 0.35%、名目成長率は 0.31%（前月比）。

1.前月比

	2022年			2023年								
	10月	11月	12月	1月	2月	3月	4月	5月	6月	7月	8月	9月
実質GDP	0.11	0.14	-0.02	0.86	0.78	-0.43	0.61	0.13	0.06	-1.42	0.38	0.03
名目GDP	1.00	0.90	0.13	1.20	0.91	0.33	1.13	0.25	0.38	-0.75	0.66	-0.08
GDPデフレーター	0.89	0.77	0.16	0.34	0.13	0.76	0.52	0.12	0.32	0.68	0.28	-0.11

	2023年			2024年								
	10月	11月	12月	1月	2月	3月	4月	5月	6月	7月	8月	9月
実質GDP	-0.03	-0.34	0.49	-0.74	0.48	-1.18	1.19	1.07	-1.67	2.11	-1.41	0.35
名目GDP	0.46	-0.18	0.56	-0.87	0.71	-0.59	1.60	1.28	-1.58	2.53	-1.19	0.31
GDPデフレーター	0.48	0.16	0.07	-0.13	0.23	0.59	0.40	0.21	0.09	0.41	0.22	-0.04

2.前年同月比

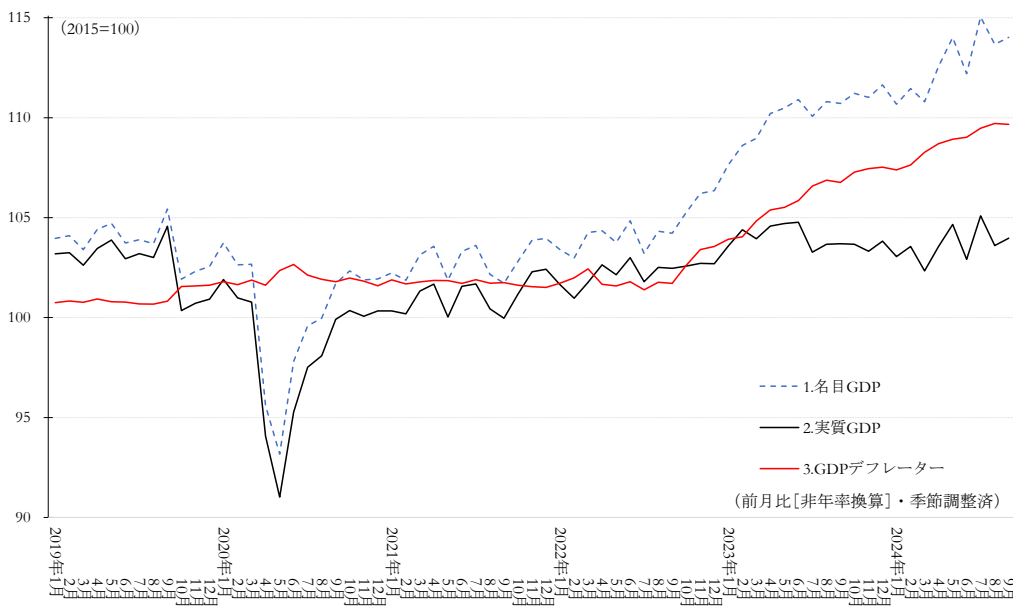
	2022年			2023年								
	10月	11月	12月	1月	2月	3月	4月	5月	6月	7月	8月	9月
実質GDP	1.39	0.41	0.27	1.90	3.39	2.13	1.89	2.51	1.72	1.46	1.13	1.21
名目GDP	2.38	2.25	2.30	4.10	5.47	4.53	5.62	6.48	5.78	6.64	6.21	6.23
GDPデフレーター	0.98	1.83	2.02	2.15	2.02	2.34	3.66	3.87	3.99	5.11	5.02	4.96

	2023年			2024年								
	10月	11月	12月	1月	2月	3月	4月	5月	6月	7月	8月	9月
実質GDP	1.07	0.58	1.10	-0.51	-0.80	-1.54	-0.97	-0.04	-1.77	1.75	-0.06	0.26
名目GDP	5.66	4.53	4.97	2.82	2.62	1.68	2.14	3.19	1.17	4.52	2.59	2.99
GDPデフレーター	4.55	3.92	3.83	3.35	3.45	3.27	3.15	3.23	2.99	2.71	2.65	2.72

単位：%(季節調整済み)

JMGDP_202410 © 2024 慶應義塾大学産業研究所 野村研究室

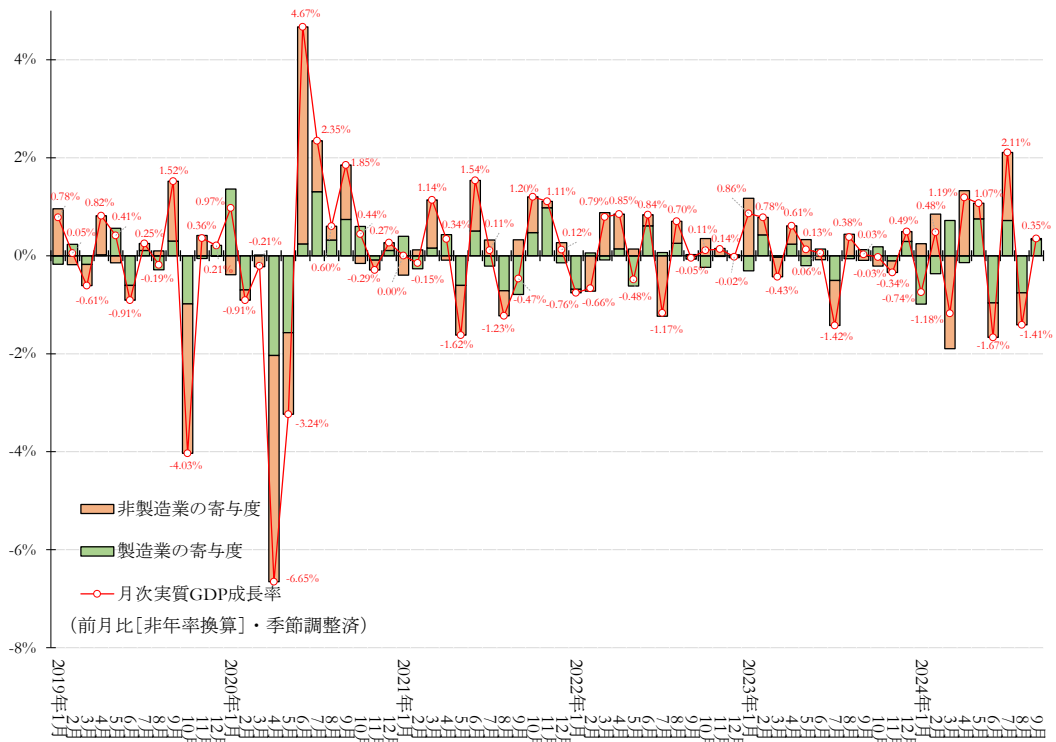
2. 月次 GDP 指数



(前月比[非年率換算]・季節調整済)

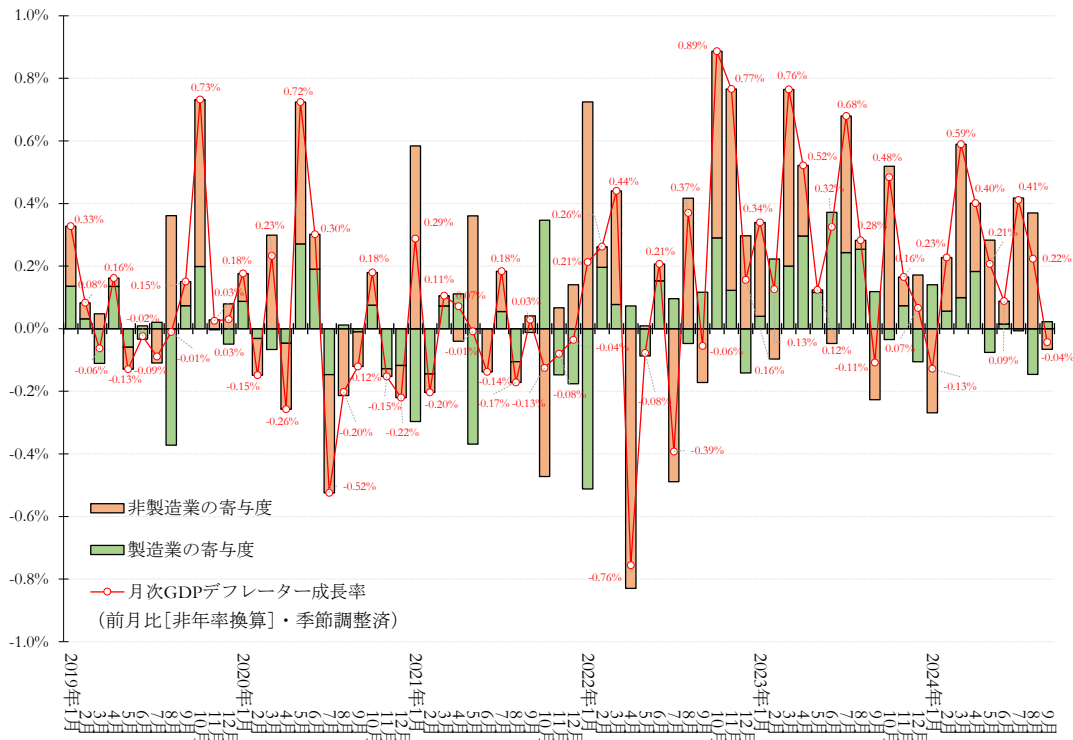
JMGDP_202410 © 2024 慶應義塾大学産業研究所 野村研究室

3. 月次実質 GDP 成長率（製造業・非製造業別）



JMGDP_202410 © 2024 慶應義塾大学産業研究所 野村研究室

4. 月次 GDP デフレーター成長率（製造業・非製造業別）



JMGDP_202410 © 2024 慶應義塾大学産業研究所 野村研究室