



# 月次GDP予測(JMGDP)

慶應義塾大学 産業研究所 野村研究室

JMGDP\_202501  
2025年1月31日  
野村浩二・稲場翔

## 1. 月次成長率

・2024年12月の実質成長率は0.25%、名目成長率は0.47%（前月比）。

2023年	
	1月 2月 3月 4月 5月 6月 7月 8月 9月 10月 11月 12月
実質GDP	0.80 0.94 -0.42 0.30 0.25 0.05 -1.43 0.39 0.08 0.03 -0.31 0.48
名目GDP	1.57 0.94 0.36 1.03 0.23 0.42 -0.95 0.68 -0.09 0.41 -0.17 0.56
GDPデフレーター	0.77 0.00 0.79 0.73 -0.02 0.37 0.49 0.29 -0.17 0.38 0.14 0.08
2024年	
	1月 2月 3月 4月 5月 6月 7月 8月 9月 10月 11月 12月
実質GDP	-0.71 0.47 -1.11 1.00 1.07 -1.71 2.11 -1.61 0.29 0.90 -0.81 0.25
名目GDP	-0.76 0.72 -0.50 1.66 1.31 -1.60 1.97 -1.40 0.24 1.44 -0.34 0.47
GDPデフレーター	-0.05 0.25 0.62 0.66 0.24 0.11 -0.13 0.21 -0.06 0.54 0.47 0.22

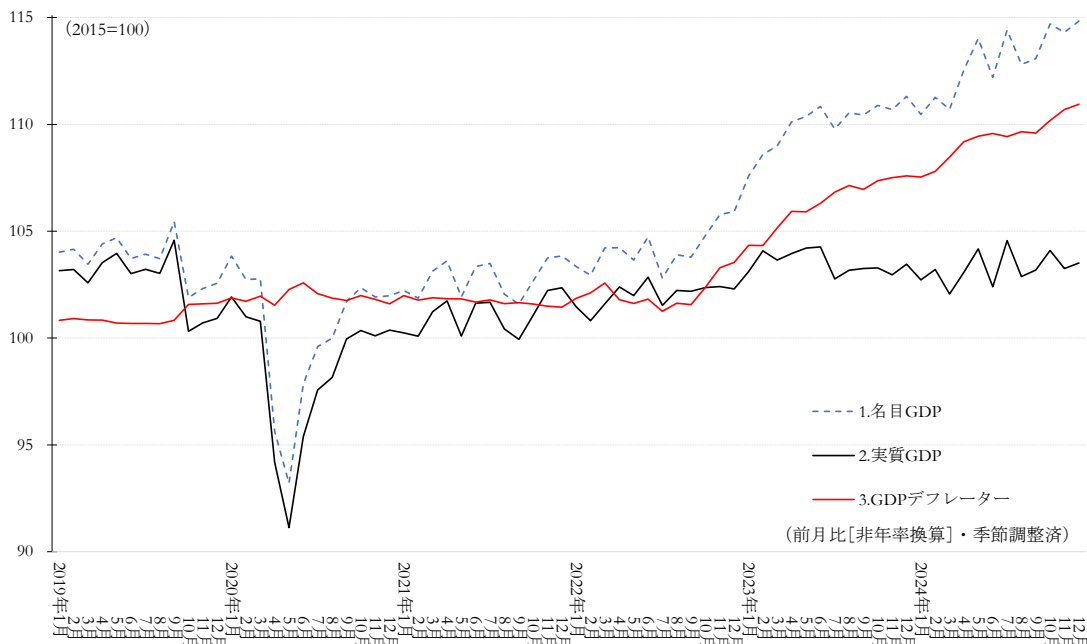
## 2. 前年同月比

2023年	
	1月 2月 3月 4月 5月 6月 7月 8月 9月 10月 11月 12月
実質GDP	1.63 3.25 2.01 1.53 2.18 1.37 1.23 0.92 1.04 0.90 0.54 1.14
名目GDP	4.10 5.49 4.58 5.65 6.49 5.83 6.80 6.39 6.40 5.80 4.65 5.09
GDPデフレーター	2.44 2.17 2.52 4.06 4.22 4.40 5.50 5.42 5.30 4.86 4.08 3.91
2024年	
	1月 2月 3月 4月 5月 6月 7月 8月 9月 10月 11月 12月
実質GDP	-0.38 -0.84 -1.53 -0.84 -0.03 -1.79 1.74 -0.29 -0.08 0.79 0.28 0.05
名目GDP	2.68 2.46 1.57 2.21 3.31 1.23 4.21 2.05 2.39 3.44 3.26 3.17
GDPデフレーター	3.07 3.33 3.15 3.08 3.34 3.08 2.43 2.35 2.47 2.63 2.97 3.11

単位：%(季節調整済み)

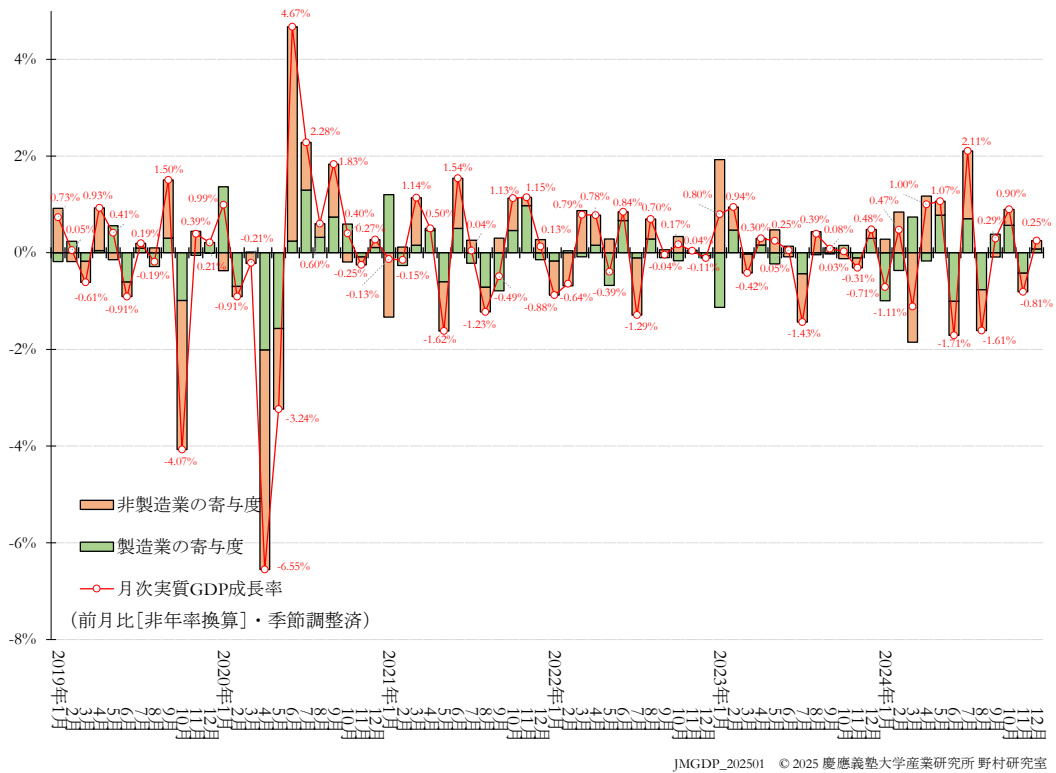
JMGDP\_202501 © 2025 慶應義塾大学産業研究所 野村研究室

## 2. 月次GDP指数



JMGDP\_202501 © 2025 慶應義塾大学産業研究所 野村研究室

3. 月次実質 GDP 成長率（製造業・非製造業別）



4. 月次 GDP デフレーター成長率（製造業・非製造業別）

