



# 月次GDP予測(JMGDP)

慶應義塾大学 産業研究所 野村研究室

JMGDP\_202512  
2025 年 12 月 26 日  
野村浩二・稲場翔

## 1. 月次成長率

・2025 年 11 月の実質成長率は-0.51%、名目成長率は-0.17%（前月比）。

### 1.前月比

	2023年		2024年									
	12月	1月	2月	3月	4月	5月	6月	7月	8月	9月	10月	11月
実質GDP	0.84	-1.25	0.36	0.03	-0.03	0.52	-0.66	1.48	-0.87	0.12	0.75	-0.27
名目GDP	1.09	-1.86	0.65	0.35	1.17	0.90	-0.46	1.37	-0.53	0.39	0.89	0.08
GDPデフレーター	0.25	-0.61	0.29	0.32	1.20	0.38	0.21	-0.11	0.35	0.26	0.14	0.36

	2024年		2025年									
	12月	1月	2月	3月	4月	5月	6月	7月	8月	9月	10月	11月
実質GDP	-0.03	0.66	0.08	-0.64	0.68	0.50	-0.24	-0.61	-0.18	0.42	0.90	-0.51
名目GDP	0.32	0.55	0.36	-0.54	1.62	0.95	0.13	-0.28	-0.56	0.59	1.23	-0.17
GDPデフレーター	0.36	-0.11	0.29	0.10	0.93	0.45	0.38	0.33	-0.38	0.17	0.32	0.34

### 2.前年同月比

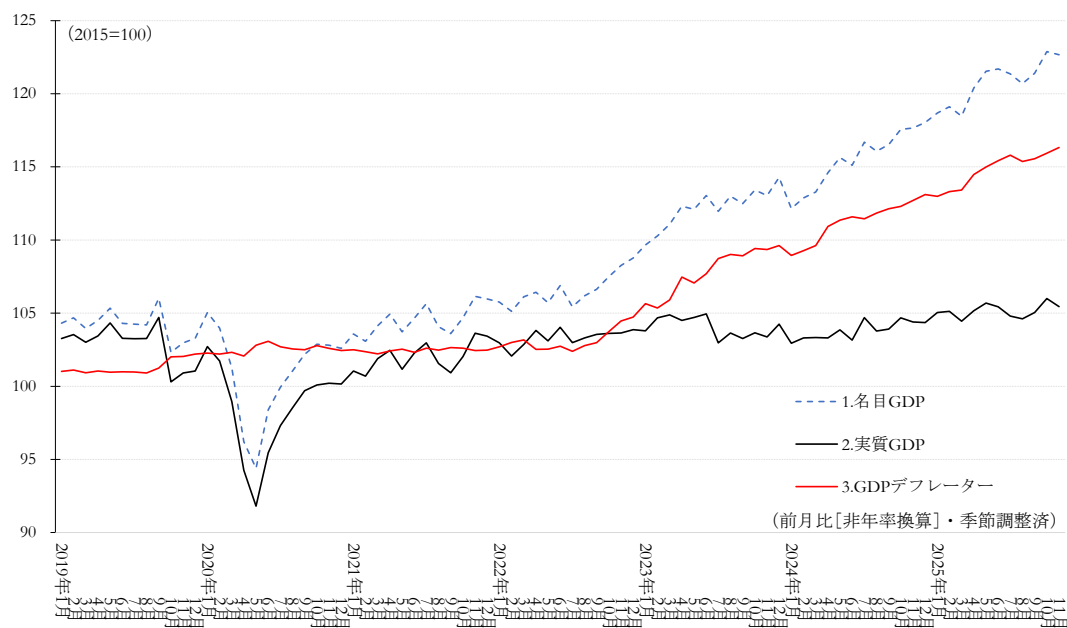
	2023年		2024年									
	12月	1月	2月	3月	4月	5月	6月	7月	8月	9月	10月	11月
実質GDP	0.37	-0.82	-1.30	-1.47	-1.14	-0.81	-1.70	1.67	0.13	0.62	1.00	0.98
名目GDP	5.05	2.28	2.36	1.98	2.05	3.16	1.84	4.22	2.72	3.59	3.66	4.08
GDPデフレーター	4.67	3.12	3.71	3.51	3.23	4.00	3.60	2.50	2.59	2.95	2.64	3.07

	2024年		2025年									
	12月	1月	2月	3月	4月	5月	6月	7月	8月	9月	10月	11月
実質GDP	0.11	2.05	1.76	1.08	1.79	1.77	2.20	0.10	0.80	1.10	1.25	1.01
名目GDP	3.29	5.83	5.52	4.58	5.05	5.10	5.72	4.01	3.97	4.18	4.53	4.26
GDPデフレーター	3.18	3.70	3.69	3.47	3.19	3.27	3.44	3.90	3.15	3.06	3.24	3.22

単位：%(季節調整済み)

JMGDP\_202512 © 2025 慶應義塾大学産業研究所 野村研究室

## 2. 月次 GDP 指数



JMGDP\_202512 © 2025 慶應義塾大学産業研究所 野村研究室

## 3. 月次実質 GDP 成長率（製造業・非製造業別）



## 4. 月次 GDP デフレーター成長率（製造業・非製造業別）

