



月次GDP予測(JMGDP)
慶應義塾大学 産業研究所 野村研究室

JMGDP_202606
2026年6月30日
野村浩二・稲場翔

1. 月次成長率

・2026年5月の実質成長率は0.14%、名目成長率は0.17%（前月比）。

1.前月比

	2024年					2025年						
	6月	7月	8月	9月	10月	11月	12月	1月	2月	3月	4月	5月
実質GDP	-0.62	1.41	-0.81	0.16	0.69	-0.26	-0.01	0.64	0.14	-0.41	0.37	0.21
名目GDP	-0.32	1.17	-0.28	0.51	0.78	-0.10	0.39	0.46	0.37	-0.19	1.30	0.73
GDPデフレーター	0.31	-0.23	0.53	0.35	0.08	0.16	0.40	-0.19	0.23	0.22	0.92	0.52

	2025年					2026年						
	6月	7月	8月	9月	10月	11月	12月	1月	2月	3月	4月	5月
実質GDP	-0.05	-0.71	-0.04	0.32	0.43	-0.63	-0.08	1.31	-0.70	-0.35	0.68	0.14
名目GDP	0.26	-0.51	0.15	0.46	0.86	-0.43	-0.15	1.38	-0.59	-0.36	0.10	0.17
GDPデフレーター	0.31	0.19	0.18	0.14	0.43	0.20	-0.07	0.07	0.12	-0.01	-0.58	0.03

2.前年同月比

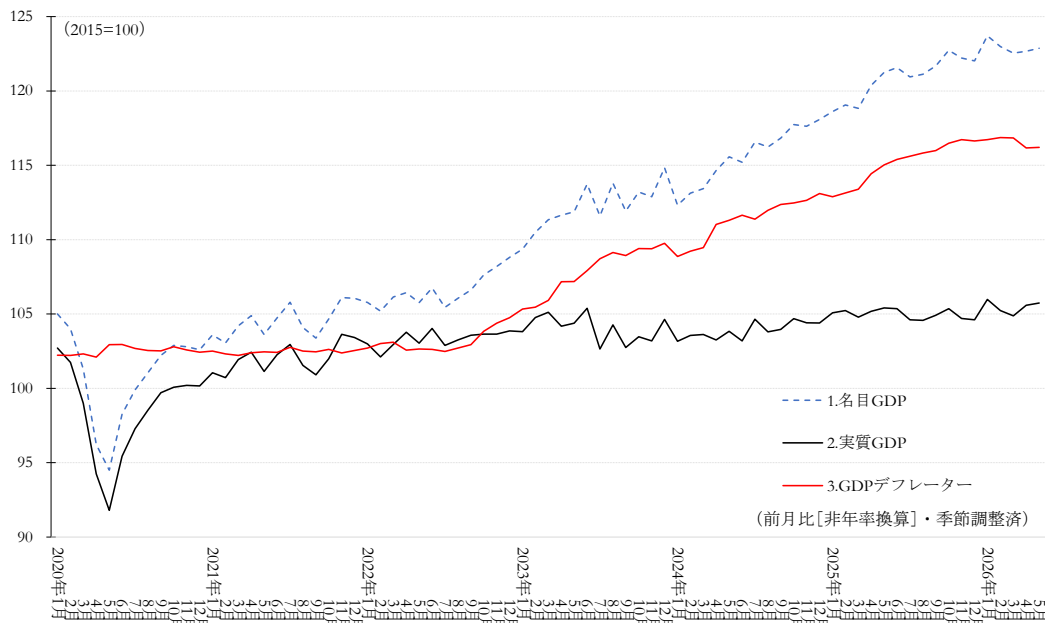
	2024年					2025年						
	6月	7月	8月	9月	10月	11月	12月	1月	2月	3月	4月	5月
実質GDP	-2.08	1.95	-0.45	1.19	1.18	1.18	-0.22	1.84	1.60	1.13	1.86	1.51
名目GDP	1.30	4.45	2.13	4.38	4.01	4.19	2.82	5.61	5.24	4.75	4.99	4.91
GDPデフレーター	3.46	2.45	2.60	3.15	2.80	2.98	3.04	3.70	3.58	3.59	3.07	3.35

	2025年					2026年						
	6月	7月	8月	9月	10月	11月	12月	1月	2月	3月	4月	5月
実質GDP	2.09	-0.04	0.74	0.91	0.64	0.27	0.20	0.87	0.01	0.08	0.38	0.31
名目GDP	5.52	3.76	4.21	4.16	4.25	3.90	3.34	4.29	3.30	3.12	1.90	1.34
GDPデフレーター	3.36	3.80	3.44	3.22	3.58	3.62	3.13	3.40	3.29	3.04	1.51	1.02

単位：%(季節調整済み)

JMGDP_202606 © 2026 慶應義塾大学産業研究所 野村研究室

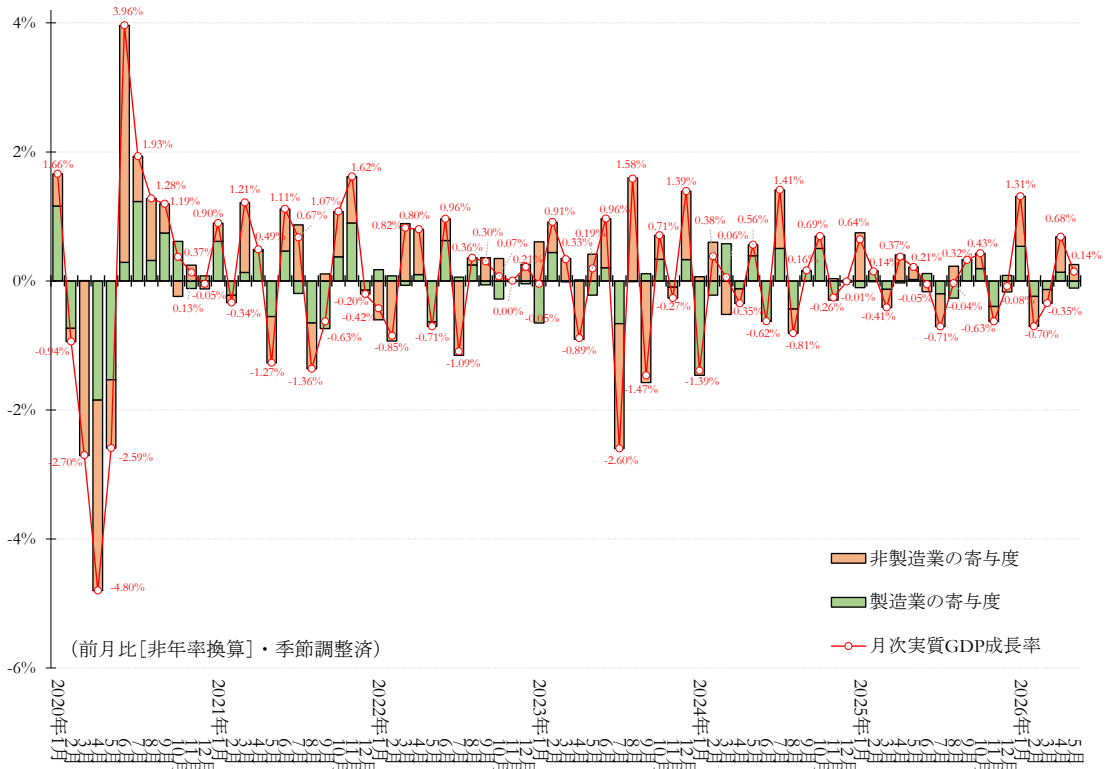
2. 月次 GDP 指数



(前月比[非年率換算]・季節調整済)

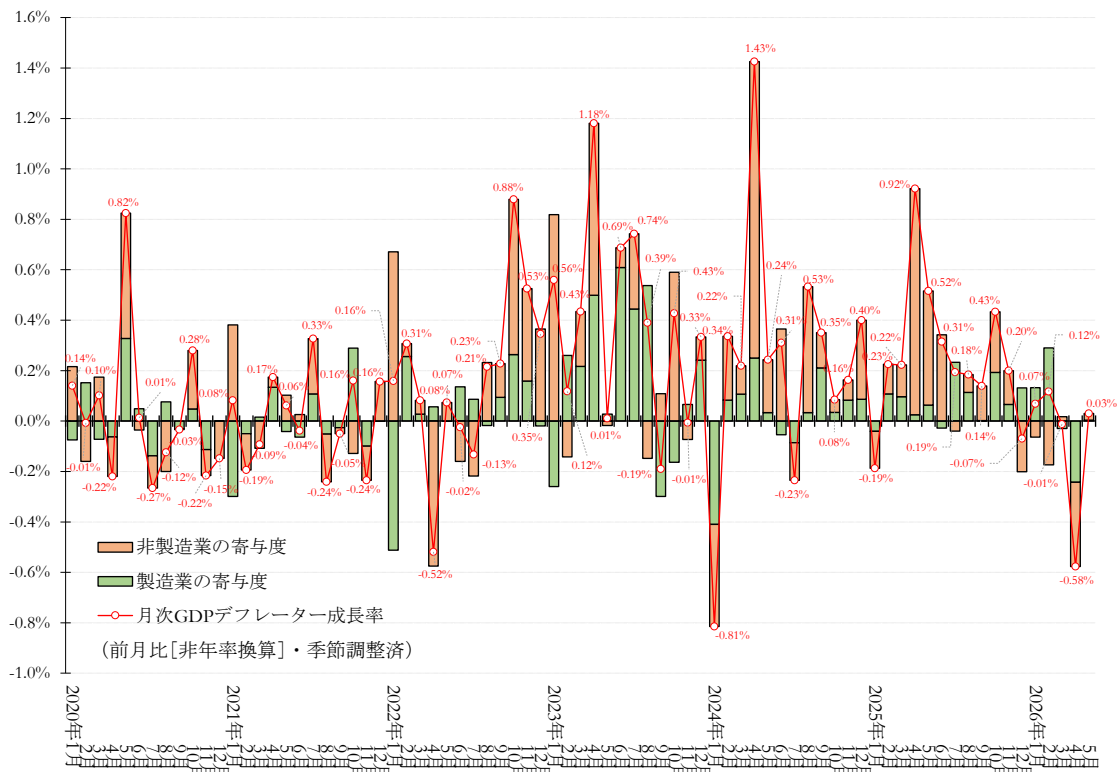
JMGDP_202606 © 2026 慶應義塾大学産業研究所 野村研究室

3. 月次実質 GDP 成長率（製造業・非製造業別）



JMGDP_202606 © 2026 慶應義塾大学産業研究所 野村研究室

4. 月次 GDP デフレーター成長率（製造業・非製造業別）



JMGDP_202606 © 2026 慶應義塾大学産業研究所 野村研究室